

LUST AUF MITEINANDER

WEGWEISER FÜR ALLE
GENERATIONEN

KIRCHENGEMEINDEN 4

FAMILIENSERVICEBÜRO 7



ELTERN WERDEN 8



ELTERN SEIN 12



KIND SEIN 18



LERNEN UND ARBEITEN 22



JUGEND LEBEN 26



GESUND BLEIBEN 28



ÄLTER WERDEN 34



BESONDERE LEBENSSITUATIONEN 38



FREIZEIT (ER)LEBEN 44



SEHR GEEHRTE BÜRGERINNEN UND BÜRGER!

Miteinander gehen, einander die Hand reichen, voneinander lernen, füreinander da sein und miteinander teilen!

„Lust auf Miteinander“ ist der Titel dieses Wegweisers für alle Generationen. Er weist den Weg zu vielfältigen Angeboten für Familien, Kinder, Jugendliche und ältere Menschen. Viele Vereine und Gruppen in allen Ortsteilen von Wallenhorst leben in vorbildlicher Weise dieses Motto.

Der Wegweiser soll Sie als persönlicher Wegbegleiter in allen Lebenslagen durch die Gemeinde führen und Sie auf zahlreiche Ansprechpersonen, Kontaktstellen aber auch Hilfs- und Beratungsangebote aufmerksam machen.

In Zusammenarbeit mit den fünf christlichen Kirchengemeinden hat die Gemeinde Wallenhorst diesen Wegweiser erstellt. Damit möchten wir einen Überblick über das „bunte“ Wallenhorst für alle Generationen bieten, aber auch unseren Dank und unsere Wertschätzung gegenüber allen ausdrücken, die das MITEINANDER in unserer Gemeinde durch ihr Engagement fördern und leben. Herzlichen Dank!

Otto Steinkamp
Bürgermeister

Dietmar Schöneich
Pfarrer

Hans-Georg Meyer-ten Thoren
Pastor

Sigrid ten Thoren
Pastorin

PFARREIENGEMEINSCHAFT WALLENHORST

Die katholische Pfarreiengemeinschaft Wallenhorst ist ein Zusammenschluss der drei selbstständigen Kirchengemeinden St. Josef Hollage, St. Johannes Rulle und St. Alexander Wallenhorst. Die drei Kirchengemeinden bilden eine Einheit, die einzelnen Profile bleiben erhalten.

Das Gemeindeleben ist bunt und vielfältig. Unsere Kirchengemeinden werden besonders durch viele Gruppen und Verbände geprägt (von der Eltern-Kind-Gruppe zum Seniorenkreis, vom Pfarrfest zum Trauercafé ...), durch eine Vielzahl (kirchen-)musikalischer Angebote und besonders auch durch unsere starke Jugendarbeit. Die besonderen Highlights sind die großen Zeltlager. Unseren Glauben feiern wir in unseren vielen Gottesdiensten und kommen in unterschiedlichen Gruppen über unseren Glauben und unsere Hoffnung ins Gespräch.

Haben Sie Fragen rund um die Arbeit in unseren Kirchengemeinden oder ein Anliegen, wenden Sie sich an unsere Pfarrbüros.

Wir helfen, wenn wir können. Menschen, die Unterstützung gebrauchen, melden sich bitte in unseren Pfarrbüros. Gerne vermitteln wir Hilfsangebote und können auch einmalig finanziell „unter die Arme“ greifen.

Rund um die Uhr erreichen Sie in (seelsorglichen) Notfällen einen Priester der Pfarreiengemeinschaft unter 01520 8991643.

Die Pfarrbüros helfen Ihnen gerne weiter:

- > Informationen rund um die Sakramente (Taufe, Heirat und andere Sakramente)
- > Vermittlung von Seelsorgegesprächen und -besuchen
- > Benennung bzw. Vermittlungen zu den Gruppen und Aktivitäten
- > Informationen rund um das Thema ehrenamtliches Engagement
- > Informationen rund um das Thema Beerdigung
- > Termine für (Familien-)Gottesdienste und andere Veranstaltungen
- > Bescheinigungen, Familienbuch etc.
- > Vermittlung von Räumlichkeiten für kirchliche Veranstaltungen
- > sonstige Fragen

Weitere Informationen erhalten Sie im Internet unter www.pg-wallenhorst.de. Hier können Sie sich auch den 14-tägigen Pfarrbrief als Newsletter abonnieren.



Kath. Kirchengemeinde St. Alexander Wallenhorst
Kirchplatz 7
Telefon: 05407 2321
pfarrbuero-st-alexander@pg-wallenhorst.de

Öffnungszeiten:
Mo, Di, Fr 9 bis 12 Uhr
Do 15 bis 18 Uhr

Kath. Kirchengemeinde St. Johannes Rulle
Klosterstraße 9
Telefon: 05407 6136
pfarrbuero-st-johannes@pg-wallenhorst.de

Öffnungszeiten:
Mi, Fr 9 bis 12 Uhr
Di, Do 16 bis 18 Uhr

Kath. Kirchengemeinde St. Josef Hollage
Hollager Straße 120
Telefon: 05407 4589
pfarrbuero-st-josef@pg-wallenhorst.de

Öffnungszeiten:
Mo, Di, Do, Fr 8.30 bis 10.30 Uhr
Mi 16 bis 18 Uhr

Ev.-luth. Paul-Gerhardt-Gemeinde
Hardinghausstraße 39a
Osnabrück-Haste
Telefon: 0541 61423
kg.paul-gerhardt-osnabrueck@evlka.de
www.paul-gerhardt-os.de

Gemeindezentrum Arche
Mainstraße 2
Wallenhorst-Lechtingen

Diakonin Christiane Ehrlich
Telefon: 05407 30461
christiane.ehrlich@gmx.net

Pastorin Sigrid ten Thoren
Telefon: 05407 816918
sigrid.ten.thoren@gmx.de

Aktuelle Angebote für Familien und Kinder stehen auf den Webseiten.



EV.-LUTH. ANDREAS-GEMEINDE WALLENHORST

Die Andreasgemeinde in Wallenhorst gehört zu den jüngsten Gemeinden im Kirchenkreis Osnabrück. Erst 1975 wurde sie gegründet, nachdem zuvor das Gemeindezentrum an der Umlandstraße 61 fertig gestellt und eingeweiht wurde.

Die Gemeinde hat keine Kirche, sondern ein Gemeindehaus mit Kirchsaal, der in den zurückliegenden 15 Jahren durch künstlerische Ausgestaltung an sakralem Charakter gewonnen hat. Wir sind auch vom Altersdurchschnitt unserer Gemeindeglieder (39 Jahre) eine sehr junge Gemeinde mit vielen Familien, einem Kindergarten in Hollage-Ost, vielen Tufen und vor allem vielen Konfirmanden.

Die Diasporasituation im katholisch geprägten Wallenhorst hat die Entwicklung und den Gemeindeaufbau bis heute bestimmt. Viele ältere Gemeindeglieder sind erst seit Ende der 50er nach Hollage oder Wallenhorst gezogen und hatten es als Evangelische damals nicht leicht im katholischen Umfeld. Heute verbindet die beiden Konfessionen ein gutes ökumenisches Verhältnis mit zahlreichen Begegnungsmöglichkeiten und aktiver Zusammenarbeit wie z. B. in der Kleiderkammer der Gemeinde oder der Ökumenischen Hospizgruppe, die sich regelmäßig im Gemeindehaus trifft.

Zu unserer volksgemeinschaftlich geprägten Gemeinde gehören zahlreiche Gruppen und Kreise, eine Bücherei, ein Förderverein (FAND e.V.), ein Literaturkreis.

Fand e.V.

Förderverein Ev.-luth. Andreasgemeinde Wallenhorst

Für mehr Hilfe mit Herz!
www.fand.info
team@fand.info

Seit jüngster Zeit auch eine Männergruppe und eine sehr aktive Jugend- und Konfirmandenarbeit, die von vielen ehrenamtlichen MitarbeiterInnen getragen wird. Wir pflegen ökumenische Kontakte zum Partnerkirchenkreis Mfolozi in Südafrika und sind auch eine reisefreudige Gemeinde, die in den letzten Jahren zahlreiche Gemeindereisen durchgeführt hat. Wir verstehen uns als offene Gemeinde, in der sich Christinnen und Christen aller Frömmigkeitstraditionen heimisch fühlen und ihren Glauben leben können.

Ev.-luth. Andreas Kirchengemeinde

Pastor Hans-Georg Meyer-ten Thoren
Telefon: 05407 816917
hgmtt@gmx.de

Diakon Udo Ferle
Telefon: 05407 822101
andreas-diakonos@web.de

Pfarrbüro, Umlandstraße 61
Telefon: 05407 822100
andreas-wallenhorst@gmx.de
www.andreas-aktuell.de



FAMILIEN-SERVICE-BÜRO

INFORMATION, VERMITTLUNG UND KOSTENKLÄRUNG

- > Information zu allen Kinderbetreuungsangeboten
- > Vermittlung und Organisation der Betreuungsangebote
 - Tagespflege
 - Ferienbetreuung
 - Babysitterkartei
- > Babybesuchsdienst
- > Festsetzung der Elternbeiträge für die Tagespflege
- > Bearbeitung von Anträgen
- > Übernahme der Kosten für Betreuung
- > Gewährung von Zuschüssen für Familien
- > Organisation des Ferienspaßes/ Ferienbetreuung

Zusammenarbeit mit Trägern der Freien Wohlfahrtspflege

Trägern der Jugendhilfe
Tageselternverein

Nicole Detmer
Telefon:
05407 888515
nicole.detmer@wallenhorst.de



ERSTBERATUNGS-ANGEBOTE

- > Vereinbarkeit von Familie und Beruf
- > Frauen-Arbeitsmarkt und Selbständigkeit
- > Gleichstellung von Frau und Mann
- > Krisensituationen im Ehe- und Familienleben
- > Generationsfragen und -konflikte
- > Erziehungsprobleme
- > Trennungs- und Scheidungskonflikte
- > Verschuldung
- > Beratungsstellen in der Region
- > Kommunalpolitik
- > Gesundheit und Mobilität
- > Angebote für Frauen
- > Gewaltprävention und Gewaltschutz
- > Babysitterkurse
- > Netzwerk für Familie

Kornelia Böert
Telefon:
05407 888820
kornelia.boert@wallenhorst.de



ELTERN WERDEN

In den Wochen und Monaten vor der Geburt gibt es viel zu bedenken, vorzubereiten und zu planen.

Gleichzeitig sollten vor allem werdende Mütter/Väter die eigenen Bedürfnisse nicht vernachlässigen.

Diese Rubrik hilft, alles unter einen Hut zu bekommen und sich optimal auf das große Ereignis vorzubereiten.



VORBEREITUNG AUF DAS LEBEN MIT KIND FÜR WERDENDE ELTERN

Kath. Familienbildungsstätte Osnabrück
Familienkurs: „Fit für den Start... und das Baby kann kommen“
ist das PLUS neben der Geburtsvorbereitung für alle werdenden Eltern (25.-32. SSW). Neben Sachinformationen rund um Elterngeld und Elternzeit werden praktische Erfahrungen in „Babyhandling“ und „Babyverstehen“ gesammelt. Es ergänzt die medizinische Beratung durch Ärzte und Hebammen.
Anmeldung - Telefon: 0541 3586822
www.kath-fabi-os.de

SCHWANGERENBERATUNG

Sozialdienst Katholischer Frauen (SkF)
Johannisstraße 91
Osnabrück
Telefon: 0541 3387610
www.skf-os.de

Pro Familia (Außenstelle Bramsche)
Heinrich-Beerboom-Platz 2
Bramsche
Telefon: 0541 23907
bramsche@profamilia.de
www.profamilia.de

Schwangerschaftskonfliktberatungsstelle
Lohstraße 9
Osnabrück
Telefon: 0541 76018 800
www.dw-osl.de

Schwanger und keiner darf es erfahren?
Anonym und sicher
Telefon: 0800 4040020
www.geburt-vertraulich.de

Schwangerenberatung
Beate Schreinemacher
Dipl. Sozialpädagogin
Telefon: 0541 3387613
bschreinemacher@skf-os.de

Zentrum für Kinderwunschbehandlung
Rheiner Landstraße 93-95
Osnabrück
Telefon: 0541 404500
www.kinderwunsch123.de

VORBEREITUNG AUF DIE GEBURT/ HEBAMMEN

Andrea Hoppenworth
Kurse im Regenbogen-Kindergarten
Leyer Straße 1
Telefon: 0171 4395982

Maria Knüppe
Kiefernweg 5
Telefon: 05407 9964

Tina Korn
Am Osterholz 1
Telefon: 05407 3469944

Familienhebammen im
Landkreis Osnabrück
Kinderschutzbund
Osnabrück e.V.
Telefon: 0541 330360
info@kinderschutzbund-osnabrueck.de

Hebammenzentrale Osnabrück
Montag, Mittwoch, Freitag
von 9.30 bis 11 Uhr
Telefon: 0541 6009696
www.osnanet.de/hebammenzentrale-os



ERWERBSTÄTIGE WERDENDE MÜTTER:

Die gesetzlichen und privaten Krankenkassen informieren über die Ansprüche von Mutterschaftsleistungen während der gesetzlichen Schutzfristen.



MUTTERSCHAFTS-LEISTUNGEN

Empfänger von Leistungen nach SGB II:
MaßArbeit kAöR
Raanastraße 9
49565 Bramsche
Telefon: 05461 88220
www.massarbeit.de

Empfänger von Leistungen nach dem SGB XII:
Gemeinde Wallenhorst
Fachbereich Bürgerservice und Soziales
Telefon: 05407 888511 oder 888513

HAUSHALTSHILFE

Die gesetzlichen und privaten Krankenkassen gewähren unter bestimmten Voraussetzungen Geldleistungen für eine Haushaltshilfe. Unterstützung bei der Suche nach einer geeigneten Haushaltshilfe:

Ev. Dorfhelferinnenwerk
Niedersachsen e.V.
Station Melle – Wittlage – Osnabrück
Am Schölerberg 6
49082 Osnabrück
Telefon: 0541 5600121
www.dhw-nds.de

Mobiler Sozial- und Pflegedienst
Ertmannstraße 21
49082 Osnabrück
Telefon: 0541 58056610
www.mitmenschen-os.de

Soziale Dienstleistungen Wulf
Telefon: 0541 6689151
www.sdw-wulf.de

Mobile Alltagshilfen Westerfeld
Knollstraße 136
Osnabrück
Telefon: 0541 800 49770

GESETZLICHE KRANKEN- UND PFLEGEVER-SICHERUNG

Die gesetzlichen und privaten Krankenkassen informieren über die Voraussetzungen für eine Familienversicherung.

ELTERNGELD/ BETREUUNGSGELD

Landkreis Osnabrück
Fachdienst Soziales
Telefon: 0541 5013001
www.landkreis-osnabrueck.de

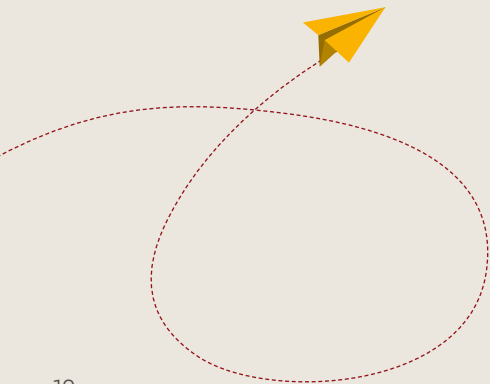
ADOPTIONS-VERMITTLUNG

Landkreis Osnabrück
Fachdienst Jugend und Familie
Telefon: 0541 5013194
www.landkreis-osnabrueck.de

NAMENSRECHT

Gemeinde Wallenhorst
Standesamt
Telefon: 05407 888330

Sozialdienst katholischer Frauen e.V.
Adoptions- und Pflegekinderdienst
Johannisstraße 91
Osnabrück
Telefon: 0541 3387610
www.skf-os.de





Ein Kind zu erziehen, ist eine wunderschöne Aufgabe, zugleich aber auch eine der größten Herausforderungen im Leben. Zum Glück gibt es in Wallenhorst viele Angebote und Ansprechpersonen, die Eltern begleiten und unterstützen – zum Wohle ihrer Kinder!



KINDERBETREUUNG

Familienservicebüro
Telefon: 05407 888515

Kinderbetreuungsborse des
Landkreises Osnabrück
www.betreuungsboerse-lkos.de

Tageselternverein Wallenhorst
Silke Meyer
Telefon: 05407 858380

KINDERGELD

Agentur für Arbeit – Familienkasse
Johannistorwall 56
Osnabrück
Telefon: 0800 4555530
www.arbeitsagentur.de

Zuschüsse für Familien
Familienservicebüro

MINISTERIUM FÜR SOZIALES, GESUNDHEIT UND GLEICHSTELLUNG

Der Link www.familien-wegweiser.de führt Sie zu folgenden Themen: Elterngeld, ElterngeldPlus, Elternzeit, Familienstart, Alleinerziehend, Kindergeld etc.

Stillberatung
über die Hebammen

Babysprechstunde Uni Osnabrück
Beratung für Eltern mit Kindern
von 0-3 Jahre
Artilleriestraße 43
Osnabrück
Telefon: 0541 9693559

Babybesuchsdienst
Familienservicebüro
Nicole Detmer
Telefon: 05407 888515

Der Babybesuchsdienst schaut bei Ihnen vorbei mit einer Tasche voller Überraschungen (z. B. Bildungsgutschein über 25 €) und berät Sie über alles Wissenswerte für junge Familien in Wallenhorst.



STEUERLICHE FREIBETRÄGE

Finanzamt Osnabrück-Land
Winkelhausenstraße 24-28
Osnabrück
Telefon: 0541 58420
www.ofd.niedersachsen.de

SORGERECHT, UNTERHALT, BEISTANDSCHAFTEN

Landkreis Osnabrück
Fachdienst Jugend
Telefon: 0541 5013194
www.landkreis-osnabrueck.de

FAMILIENZENTREN

Kindergarten St. Franziskus
Lechtingen
Schulweg 8
Telefon: 05407 9780
franziskus-kindergarten@osnanet.de

Kindergarten St. Stephanus
Hollage
Stephansring 15
Telefon: 05407 4674
info@kindergarten-hollage.de

STICHWORT FAMILIENZENTRUM

Familienzentren sind die Antwort auf die Herausforderungen, der Eltern sich in der heutigen Zeit stellen. Sie bieten bedarfsgerechte und alltagsnahe Unterstützung, Beratung und Informationen an. Die Familienzentren richten sich an alle Eltern in Wallenhorst. Sie sind zentrale Informationsorte.

Sie wollen Ihr Kind unter den Segen Gottes stellen und es taufen lassen? - Weitere Informationen gibt es in den Pfarrbüros der katholischen und evangelischen Kirchengemeinden!

FAMILIEN- BILDUNG

Offener Babytreff
im Pfarrheim St. Alexander Wallenhorst
Kontakt über Kindergarten St. Raphael
Telefon: 05407 1664

Offener Babytreff Hollage
der katholischen Erwachsenenbildung
Karin Möller
Telefon: 05407 39514

Bambinchen-Gruppen
der katholischen Erwachsenenbildung
in den einzelnen Ortsteilen
Karin Möller
Telefon: 05407 39514

Kinderwagentreff /
Purzelbaum-Bambini
Franziskuskindergarten Familienzentrum
Lechtingen
Telefon: 05407 9780





Liedergarten
Eltern-Kind-Singgruppen
in der Pfarreiengemeinschaft
Angebote in Hollage und Lechtingen
Maria Hartelt
Telefon: 05407 816447

Babymassage
(in Zusammenarbeit mit der Volkshochschule Osnabrücker Land)
Annegret Ludemann
Telefon: 05407 4310

Eltern-Baby-Kurse, Kleine Entdecker
Rhythmik, Musik und Bewegung
Annika Zangenberg
Niedersachsenstraße 24
Telefon: 05407 814140
www.rhythmik-musik-bewegung.de

Englisch für Kinder ab 5 Jahren
Birgit Schad
Telefon: 05407 345922

Frühenglisch
Kindergarten St. Marien Rulle
Telefon: 05407 6440

Frühförderung
Heilpädagogische Hilfe Bersenbrück
Früherkennung und Entwicklungsberatung/ Frühförderung
Elbestraße 1 (Haus Elbestraße)
Bramsche
Telefon: 05461 94600
www.hph-bsb.de



In den örtlichen Kindertagesstätten finden Spielkreise, Schnuppergruppen und Eltern-Kind-Gruppen statt.

Frühförderung und
Entwicklungsberatung in der
heilpädagogischen Hilfe Osnabrück
Heinrich-Bußmann-Straße 3
Osnabrück
Telefon: 0541 750060
www.os-hho.de

FAMILIEN- BILDUNGSSTÄTTEN

Kath. Familienbildungsstätte (FABI)
Große Rosenstraße 18, Osnabrück
Telefon: 0541 358680
www.kath-fabi-os.de
info@kath-fabi-os.de

Ev.- Familienbildungsstätte
Anna-Gastvogel-Str. 1, Osnabrück
Telefon: 0541 505410
Fax: 0541 5054110
www.ev-fabi-os.de
info@ev-fabi-os.de

FAMILIENERHOLUNG

Mutter-/Vater- und Kindkuren, Landes-
zuschüsse für Familienerholung Caritas-
verband für Stadt und Landkreis Osnabrück
Johannisstraße 91
Osnabrück
Telefon: 0541 341431
www.caritas-os.de

Diakonisches Werk
Turmstraße 21, Osnabrück
Telefon: 0541 940200
www.dw-osl.de

Deutscher Familienverband
Luisenstraße 31
Osnabrück
Telefon: 0541 26613
www.deutscher-familienverband.de

Gemeinde Wallenhorst
Fachbereich Bürgerservice und Soziales
Telefon: 05407 888513 oder 888515

Vater-Kind-Zeltlager
Kolpingsfamilie Rulle
www.kolping-rulle.de

Vater-Kind-Zeltlager
Kirchengemeinde St. Alexander
vater-kind-zeltlager@kabelmail.net

MÜTTER-/ VÄTERKUREN

Die gesetzlichen und privaten
Krankenkassen informieren über
Rehabilitations-
maßnahmen für Mütter
und Väter

Beratungsstellen des
Müttergenesungswerkes:
Caritasverband für Stadt und
Landkreis Osnabrück
Johannisstraße 91
Osnabrück
Telefon: 0541 341431
www.caritas-os.de

Diakonisches Werk
Lohstraße 11
Osnabrück
Telefon: 0541 94049240
www.dw-osl.de

BEHINDERTE UND PFLEGEBEDÜRFTIGE KINDER

Die gesetzlichen und privaten Kranken-
und Pflegekassen erteilen Auskünfte
über die Leistungsansprüche bei
Behinderung/Pflegebedürftigkeit.



Schwerbehindertenausweis
Landessozialamt
Iburger Straße 30
Osnabrück
Telefon: 0541 58451
www.soziales.niedersachsen.de

Hilfen nach dem SGB XII
(Hilfe zur Pflege)
Gemeinde Wallenhorst
Fachbereich Bürgerservice und Soziales
Telefon: 05407 888513

Hilfen nach dem SGB XII
(Eingliederungshilfe)
Landkreis Osnabrück
Fachdienst Soziales
Telefon: 0541 5013010

Integrative Gruppen

Kindergarten St. Marien

Kindergarten St. Stephanus

Regenbogen-Kindergarten

Integrative Klassen in den Grundschulen
und der Alexanderschule (Hauptschule)

Kindergarten für Hör- und
Sprachgeschädigte
Haus St. Raphael
Bramstraße 59
Osnabrück
Telefon: 0541 962680



Sternschnuppengruppe Wallenhorst
Integrative Gruppe für Kinder und Jugendliche
Gisela Krümborg-Hardinghaus
Telefon: 05407 32278

FAMILIENSELBSTHILFE

Selbsthilfegruppe „Das besondere Kind“
(Eltern informieren und beraten Eltern von auffälligen Kindern und Kindern mit Behinderung)
Petra Eckhardt
Telefon: 05407 860354



Selbsthilfegruppe Kinder mit ADS und ADHS
Gerhild Drühe, Telefon: 05436 1409
1x mtl. Treffen im Gasthaus Beckmann

Reiterhof Bohnenkämper
„Tiergestützte Therapie“
Therapeutisches Reiten
Moorlandstraße 31
Telefon: 05407 2358
karl.bohnenkaemper@t-online.de
www.reiterhof-bohnenkaemper.de

SELBSTHILFEGRUPPEN ALLEINERZIEHENDER

Treffpunkt Alleinerziehender in Rulle
Marietta Wetthauer
Telefon: 05407 6302

Treffpunkt Alleinerziehender
in Wallenhorst
Kornelia Eixler
Telefon: 05407 341989
a.e.w@web.de



Treffpunkt Alleinerziehender
in Lechtingen
Kindergarten St. Franiskus
Telefon: 05407 9780

Verband allein erziehender
Mütter und Väter (VAMV)
Arndtstraße 29
Osnabrück
Telefon: 0541 24343
www.vamv-osnabrueck.de

DAS BILDUNGSPAKET

„Mitmachen möglich machen“
Kinder haben einen Anspruch auf das Bildungspaket, wenn sie bzw. ihre Eltern

- leistungsberechtigt nach dem SGB II sind
- Sozialhilfe nach dem SGB XII oder nach dem AsylbLG oder
- Wohngeld oder den Kinderzuschlag nach dem BKGG bekommen.

Zum Bildungspaket gehören:

- Lernförderung
- Schulbedarf
- Schülerbeförderung
- Mittagessen in Kita, Schule und Hort
- Ausflüge in Kita und Schule
- Kultur, Sport, Freizeit

Informationen zum Bildungspaket erhalten Sie im Familienservicebüro und unter www.bildungspaket.bmas.de

Das Bildungspaket gilt für Kinder und Jugendliche bis 25 Jahre. Leistungen zum Mitmachen in den Bereichen Kultur, Sport und Freizeit werden bis zum Alter von 18 Jahren bezahlt.

ALLGEMEINE SOZIALE BERATUNG

Landkreis Osnabrück, Jugendamt
Telefon: 0541 5013194

Beratung bei Trennung und Scheidung
Beauftragte für Frauen, Familien und Senioren
Kornelia Böert
Telefon: 05407 888820

Familienlotsinnen helfen ratsuchenden Familien
Kornelia Böert
Telefon: 05407 888820
kornelia.boeert@wallenhorst.de

Ökumenische Jugendhilfen
Belm/Bissendorf/Wallenhorst
Marktring 25, Belm
Telefon: 05406 8159510

Familienprechstunde in den Familienzentren:
Kindergarten St. Franziskus
Schulweg 8
Lechtingen
Telefon: 05407 9780

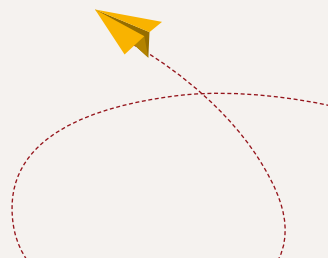
Kindergarten St. Raphael
Fröbelstraße 4
Wallenhorst
Telefon: 05407 1664

Kindergarten St. Stephanus
Stephansring 15, Hollage
Telefon: 05407 4674

Beratungstelle im Haus der sozialen Dienste
Johannisstraße 91
Osnabrück
Telefon: 0541 3410

Ländliche Familienberatung
Ludger Rolfes
Telefon: 05407 506261
oder anonym beim Montagstelefon von 8.30 bis 12 Uhr oder 19.30 bis 22 Uhr
Telefon: 05401 866820

Elterntelefon
Telefon: 0800 1110550
Mo. - Fr. von 9 bis 11 Uhr und 17 bis 19 Uhr





KIND SEIN

„Kind sein ist die schönste Zeit im Leben“ –

Wallenhorst bietet so Einiges, damit diese Aussage keine Phrase bleibt, sondern gelebte Wirklichkeit wird!

KINDERBETREUUNG

Gemeinde Wallenhorst
Familienservicebüro
Nicole Detmer
Telefon: 05407 888515

KINDERTAGESSTÄTTEN

Kindergarten St. Franziskus
Schulweg 8, Lechtingen
Telefon: 05407 9780
franziskus-kindergarten@osnanet.de

Regenbogen-Kindergarten
Leyer Straße 1, Lechtingen
Telefon: 05407 39227
kts.regenbogen.wallenhorst@evlka.de

Kindergarten St. Stephanus
Stephansring 15, Hollage
Telefon: 05407 4674
info@kindergarten-hollage.de

St. Johannes Kindergarten
Bergstraße 10, Hollage
Telefon: 05407 5319
kindergarten-st.johannes@osnanet.de

Andreas-Kindergarten
Johannisstraße 5, Hollage-Ost
Telefon: 05407 39147
andreas-kindergarten@web.de

Kindergarten St. Johannes
Klosterstraße 11, Rulle
Telefon: 05407 6709
info@kigastjohannes.de

Kindergarten St. Marien
Riedensweg 35, Rulle
Telefon: 05407 6440
kigarulle@web.de

Kindergarten St. Raphael
Fröbelstraße 4, Wallenhorst-Zentrum
Telefon: 05407 1664
st.raphael-kiga@osnanet.de



OFFENE CAFÉS

Alle Kindergärten bieten regelmäßig ein offenes Elterncafé an, das Eltern als Treffpunkt zum Austausch dient und von Erzieherinnen begleitet wird. Für eine Kinderbetreuung wird gesorgt.

Wallenhorster Kinder- und Jugendchor der Kreismusikschule Osnabrück e.V.
Dirk Anacker
Telefon: 05407 815051

Rhythmik / Musik & Bewegung / Eltern-Baby-Kurse
Annika Zangenberg,
Dipl. Rhythmikerin
Niedersachsenstraße 24
Telefon: 05407 814140
annika@rhythmik-bewegung.de
www.rhythmik-bewegung.de

Lechtinger Musik- und Malfreunde
Eva Maria Meins-Niemann
Telefon: 05407 816200
www.LMM-ev.de

MUSIKANGEBOTE

Liedergarten
Eltern-Kind-Singgruppen in der Pfarreiengemeinschaft
Kontakt: Maria Hartelt
Telefon: 05407 816447
maria.hartelt@bistum-osnabrueck.de

Minichor für Kinder ab 4 Jahren
Probe: Montags, 16-16.45 Uhr,
Philipp-Neri-Haus, Hollage
Leitung: Maria Hartelt
Telefon: 05407 816447
maria.hartelt@bistum-osnabrueck.de

Music Kids
Kinderchor für Kinder von 5-10 Jahren
Probe: dienstags, 16.45 bis 17.30 Uhr,
Pfarrheim St.Alexander Wallenhorst
Leitung: Maria Hartelt
Telefon: 05407 816447
maria.hartelt@bistum-osnabrueck.de

Weitere musikalische Angebote finden Sie unter Freizeit erleben.





BALLETTSCHULE

Charles Watkins
Kiefernweg 20
Telefon: 05407 39252
www.ballettschule-watkins.de
info@ballettschule-watkins.de

Ballettschule Rulle
Iris Deuper
Poststraße 2a
Telefon: 0172 2734997
iris.deuper-schulze@osnanet.de
www.ballettschule-rulle-osnabrueck.de

KINDERGEBURTSTAGE

Jab2 Jugendzentrum
Mottogeburtstage (ab 6 Jahren)
Telefon: 05407 30221
jab2@wallenhorst.de

Ballettschule Rulle
Iris Deuper
Tanzpädagogik
Telefon: 0172 2734997

Reiterhof Bohnenkämper
Moorlandstraße 31
Telefon: 05407 2358
www.reiterhof-bohnenkaemper.de

Freizeitstätte Hollager Mühle
Führung durch die Ausstellung
„regenerative Energien“
Ursula Kocks
Telefon: 05407 888532
ursula.kocks@wallenhorst.de

KINDER- GEBURTSTAG

Wertvolle Anregungen zur
Gestaltung eines gelungenen Kinder-
geburtstages finden Sie im Internet:

www.familien-handbuch.de
www.kindergeburtstagsspiele.de
[www.hausfrauen-seite.de/
kinder/kindergeburtstag](http://www.hausfrauen-seite.de/kinder/kindergeburtstag)

Natürlich bietet auch der Buch-
handel reichlich
Literatur an.

Portalino Kinderclub
Porta Möbel Handels GmbH & Co. KG
Borsigstraße 1
wallenhorst@porta.de
www.porta.de/wallenhorst
Wichtig: Die Altersbeschränkung für
Kindergeburtstage liegt bei 4-8 Jahren.

Gaststätte Beckmann
Bunter Kegel- und Spielnachmittag
Telefon: 05407 30808
www.gasthaus-beckmann.de

Grüne Schule
Botanischer Garten der Universität
Osnabrück
Albrechtstraße 29, Osnabrück
Telefon: 0541 9692700 bzw. 9692739

Museum Industriekultur
Süberweg 50a, Osnabrück
Telefon: 05407 9127845
www.industriekultur-museumos.de

Nettebad
Im Haseesch 6, Osnabrück
Telefon: 0541 344601
www.nettebad.de

Zoo Osnabrück
Am Waldzoo 2-3, Osnabrück
Telefon: 0541 951050
www.zoo-osnabrueck.de

KINDERKULTUR

Ruller Haus e.V.
Klosterstraße 4
Telefon: 05407 8137751

Lagerhalle Osnabrück
Rolandsmauer 26
Osnabrück
Telefon: 0541 338740

Piesberger Gesellschaftshaus
Glückaufstraße 1
Osnabrück
Telefon: 0541 1208888

In den Wallenhorster
Kirchen finden regel-
mäßig Familiengottes-
dienste statt. Termine
erfahren Sie in den
Pfarrbüros.

KIRCHLICHE GRUPPENARBEIT

In den katholischen Kirchengemeinden
gibt es die Messdiener, Pfadfinder und
die KJG, die alle eine aktive Kindergrup-
penarbeit haben. Die Highlights sind
die jährliche Zelt- und Ferienlager. Die
Kontaktadressen sind unter „Jugend leben“
- Vereine und Verbände zu finden.

Kinderkatechese
jeden Sonntag in der Sonntags-
messe um 10.00 Uhr in Rulle
(außer in den Ferien und
besonderen Feiertagen)
Es wird das Evangelium in
kindgerechter Form und Sprache
erfahrbar gemacht.
Martina Striethorst
Telefon: 05407 898402

Schülerkatechese Rulle
Gisela Knue
gisela.knue@mifue.de

Ev.-luth. Paul-Gerhardt-Gemeinde
Kindergruppen
Christiane Ehrlich
Telefon: 05407 6810
www.paul-gerhardt-os.de

Ev.-luth. Andreasgemeinde
Kindergruppen
Udo Ferle
Telefon: 05407 822101
www.andreas-aktuell.de
andreas-wallenhorst@gmx.de



WALLI UND HORST – DIE HELFENDE HAND

Als Maskottchen des Marketing-
vereins „Wir für Wallenhorst“
stehen Walli und Horst für Kinder-
freundlichkeit in Wallenhorst.
Überall wo sie und die „Helfende
Hand“ zu finden sind, wird in
Notfällen geholfen. Egal, ob es
sich dabei um einen Anruf, ein
Pflaster oder um einen Toiletten-
gang handelt, in Wallenhorst
wird Freundlichkeit und Hilfsbe-
reitschaft groß geschrieben.





Der Mensch ist nicht
nur zum Vergnügen da...
aber keine Sorge:

In Wallenhorst machen auch
Lernen und Arbeiten
Freude!

Die Ganztags-
betreuung der Schulen
der Gemeinde wird bis
15.30 Uhr angeboten.
Ausnahme: Die Erich-
Kästner-Schule in Hollage
führt ihr Ganztags-
angebot bis
15.45 Uhr durch.

GRUNDSCHULEN

St. Bernhard-Schule
St. Bernhardsweg 3
Rulle
Telefon: 05407 81120
www.grundschule-rulle.de

Erich-Kästner-Schule
Hollager Straße 125
Hollage
Telefon: 05407 822170
www.erich-kaestner-schule.
wallenhorst.org

Johannisschule
Johannisstraße 3
Hollage
Telefon: 05407 860500
www.johannisschule.wallenhorst.org

Katharinaschule
Schneidling 18
Wallenhorst
Telefon: 05407 860510
www.katharinaschule.de

Grundschule Lechtingen
Schulweg 10
Telefon: 05407 860540
www.gs-lechtingen.wallenhorst.org

WEITERFÜHRENDE SCHULEN

Alexanderschule (Hauptschule)
Maria-Montessori-Straße 1
Telefon: 05407 860520
www.alexanderschule.wallenhorst.org

Realschule Wallenhorst
Maria-Montessori-Straße 3
Telefon: 05407 860530
www.realschule.wallenhorst.org

Schulverweigerung
Landkreis Osnabrück
Telefon: 0541 5013194
www.landkreis-osnabrueck.de

BERUFSAUSBILDUNG

Berufsinformationszentrum (BIZ)
Agentur für Arbeit Osnabrück
Johannistorwall 56
Osnabrück
Telefon: 0541 9800
www.arbeitsagentur.de

MaßArbeit – Jugendberufshilfe
Am Schölerberg 1
Osnabrück
Telefon: 0541 5014196
www.massarbeit.de

Freie Berufsbildungsstätte
Die Brücke e.V.
Bramscher Straße 13
Bramsche
Telefon: 05461 94610
www.bruecke-bramsche.de

Jugendmigrationsdienst
Caritas Osnabrück
Telefon: 0541 3410
www.caritas-os.de

Bildungsbüro Bersenbrück
Petra Barth
Telefon: 05403 6039258
www.medienforum-bersenbrueck.de
petra.barth@lkos.de

Ausbildungslotse
Unterstützung für Auszubildende und
Ausbildungsbetriebe
Maßarbeit kAÖR
Telefon: 0541 5013153
www.massarbeit.de

Ausbildungsplatzbörse
Schulzentrum Wallenhorst
ausbildung@wallenhorst.de



Für alle Kinder von 6-13 Jahren wird an den
Grundschulen der Gemeinde Wallenhorst
Ferienbetreuung in den Oster-, Sommer- und
Herbstferien angeboten. Die Betreuung ist von
8 bis 13 Uhr oder bis 15.30 Uhr möglich.
Anmeldungen über das Familienservicebüro

Inklusion heißt wörtlich
übersetzt Zugehörigkeit.
Wenn jeder Mensch – mit
oder ohne Behinderung
– überall dabei sein kann, in der Schule, am
Wiedereinstieg in den Beruf, am Arbeitsplatz,
im Wohnviertel, in der Freizeit, dann ist das
gelungene Inklusion.





WIEDEREINSTIEG IN DEN BERUF

Gleichstellungsbeauftragte
Kornelia Böert/Beratung
Telefon: 05407 888820

Koordinierungsstelle Frau & Betrieb e.V.
Bierstraße 17
Osnabrück
Telefon: 0541 27026
www.frau-und-betrieb-os.de

MaßArbeit KAÖR
Kommunale Arbeitsvermittlung
Raanastraße 9
Bramsche
Telefon: 05461 88220

Beauftragte für Chancengleichheit
Andrea Kreft
Johannistorwall 56
Osnabrück
Telefon: 0541 980910765
osnabrueck.bca@arbeitsagentur.de

Frauen.Leben.Job
Jobs für Frauen – Frauen im Job
Landkreis Osnabrück
Geschäftsbereich Wirtschaft und Arbeit
Telefon: 0541 5014199

Wegweiser Bildung und Soziales
Stadt und Landkreis Osnabrück
www.bildungundsoziales-os.de

Personalarbeit und Coaching
Dipl. Hdl. Uta Schrader
Berta-Karlik-Straße 21
49134 Wallenhorst
Telefon: 05407 3193028
uta.schrader@online.de

Schule Wirtschaft
Kerstin Hüls
Bramscher Straße 134-136
49088 Osnabrück
Telefon: 0541 6929660
www.binkos.de/schule-wirtschaft
kerstin.huels@massarbeit.de

AUSSERDEM

Klimaschutzmanager
Stefan Sprenger
Telefon: 05407 888740
stefan.sprenger@wallenhorst.de



MINT Wallenhorst
Gemeinsam aktiv für unsere Zukunft
Ein starkes, kompetentes und nachhaltiges Netzwerk für den gesamten Bildungsweg
Gemeinde Wallenhorst
Kornelia Böert
Telefon: 05407 888820



Die Gemeinde
Wallenhorst gehört zur
nördlichen Bildungsregion
und bietet durch
ihre pädagogischen
Angebote optimale
Bildungsmöglichkeiten.



Wer jung ist will nicht nur leben,
sondern vor allem etwas erleben.
In Wallenhorst ist das kein Problem!



Jugendzentrum JAB 2

Boerskamp 2
Treff Reloaded Hollage
Hollager Straße 127
Treff Rulle, Klosterstraße 11
Jürgen Abeln, Sarah Kovacevic
Boerskamp 2
Telefon 05407 30221
Mobil 0171 5562704
abeln@wallenhorst.de
kovacevic@wallenhorst.de

Jugendtreff Bahnwaggon Lechtingen
Schulweg 6
Öffnungszeiten:
Mo & Do 16.30 bis 19.30 Uhr
Peter Brüggemann
Telefon 05407 857168

Jugendmigrationsdienst
Johannisstraße 91
49074 Osnabrück
Telefon: 0541 341440 bis 341443

VEREINE, VERBÄNDE

DPSG Pfadfinder St. Georg Rulle
Kai Hinrichs
Telefon 05407 6759
www.dpsgrulle.de

Wallenhorster Pfadfinder
Michael Hiekmann
Telefon: 05407 31568
mhiekmann@wapfi.de
www.wapfi.de

Kath. Landjugend
Wallenhorst
Mathias Wamhoff
Telefon: 05407 2383

Messdiener St. Alexander Wallenhorst
Jannis Stuckenberg
Telefon: 05407 39281
leitungsteam@messdiener-wallenhorst.de
www.messdiener-wallenhorst.de

Ministranten Hollage
webmaster@ministranten-hollage.de
www.ministranten-hollage.de

Messdiener St. Johannes Rulle
Laura Bertram
Telefon: 05407 7684
kontakt@messdiener-rulle.de
www.messdiener-rulle.de

Kath. Junge Gemeinde (KJG) Rulle
Mathes Escher
Telefon: 05407 6253
info@kjg-rulle.de
www.kjg-rulle.de

Ev.-luth. Paul-Gerhardt-Gemeinde
Jugendgruppen
Christiane Ehrlich
Telefon: 05407 6810
christiane.ehrlich@gmx.net
www.paul-gerhardt-os.de

Die Wallenhorster
Pfadfinder bieten
auch Gruppen-
stunden in
Hollage an.



Ev.-luth. Andreasgemeinde
Jugendgruppen
Udo Ferle
Telefon: 05407 822101
andreas-wallenhorst@gmx.de
www.andreas-aktuell.de

Malteser Jugend
Malteser-Dienststelle
Fiesteler Straße 58
Telefon: 05407 349729
info@malteser-wallenhorst.de

Behindertengruppe „Kunterbunt“
Gerlinde Hollmann
Telefon: 0541 128684

Jugendrotkreuz JRK
www.jrk-wallenhorst.de

Kolpingjugend
www.kolping-hollage.de
www.kolping-rulle.de
www.kolping-wallenhorst.de

MUSIKANGEBOTE

Jugendchor ab Klasse 5
Probe: dienstags 18 bis 19 Uhr
Philipp-Neri-Haus Hollage
Leitung: Maria Hartelt
Telefon: 05407 816447
maria.hartelt@bistum-osnabrueck.de

Swinging Voices für Jugendliche ab 15
Probe: jeden 1. Dienstag im Monat,
19 bis 20 Uhr Philipp-Neri-Haus Hollage
Leitung: Maria Hartelt
Telefon: 05407 816447
maria.hartelt@bistum-osnabrueck.de

Cantarem - Chor für junge Leute
Probe: freitags 18 bis 19.30 Uhr
(14-tägig). Philipp-Neri-Haus Hollage
Leitung: Maria Hartelt
Telefon: 05407 816447
maria.hartelt@bistum-osnabrueck.de

Weitere Angebote unter Freizeit erleben!

JULEICA

Jugendliche erhalten nach erfolgreichem Abschluss einer Gruppenleiter-schulung von den Vereinen und Verbänden die Jugendleiterkarte (Juleica). Sie berechtigt zum Führen einer Gruppe und zu vielen Vergünstigungen. Weitere Informationen auf der Internetseite www.juleica.de

Viele der Gruppenleitungen der Kinder- und Jugendgruppen sind im Besitz der Juleica und entsprechend geschult.

NUMMER GEGEN KUMMER

Kinder- und Jugendtelefon
116111

Auch die Leiter und
Leiterinnen der
Jugendgruppen sind
vertrauensvolle
Ansprechpersonen
für alle Sorgen!



Gesundheit ist nicht alles, aber ohne Gesundheit ist alles nichts!

Wir wollen, dass Sie gesund werden – und bleiben!

NOTFALLNUMMERN

Rettungsdienst	112
Giftnotruf	0551 19240
Notdienstambulanz Osnabrück	0541 96111
Apotheken-Notdienst	0800 0022833

Ärztlicher Bereitschaftsdienst für den Raum Osnabrück
Bischofsstraße 28
Osnabrück
Telefon: 116117

Zebra
Zentrale Bereitschaftsambulanz
Kinder- und Jugendärzte
Telefon: 0541 70006969

PRAKTISCHE ÄRZTE FÜR ALLGEMEINMEDIZIN

Dr. Natalie Beeke
Liebigstraße 2
Telefon: 05407 4543

Dr. Birgit Heiter-Frye
Poststraße 2 B
Telefon: 05407 8166588

Gemeinschaftspraxis
Dr. Martin Müller
Barbara Müller
Hartmut Roseman
Wittekindstraße 1
Telefon: 05407 6061

Dr. Gabriele Nimmrich
Dr. Christina Liers
Alter Pyer Kirchweg 11
Telefon: 05407 39997

Dr. Elisabeth Spellmann de Gomez
Hollager Straße 123
Telefon: 05407 5885

Dr. Hubert Steven
Dr. Kerstin Severich
Saez Y Barahona
Zum Weißen Moor 2
Telefon: 05407 8776-0

ANÄSTHESIOLOGIE

Ärztin für Anästhesiologie
Spezielle Schmerztherapie
Dr. med. Dagmar Fangmann
Große Straße 28
Telefon: 05407 8146017
dr.fangmann@web.de

Mit Schmerzen leben
Selbsthilfegruppe
Brigitte Teepe
Telefon: 05407 70022

HAUTARZT

Dr. med. Sven Wustlich
Große Straße 28
Telefon: 05407 860146

INTERNISTEN

Dr. Florian Balkau
Große Straße 22
Telefon: 05407 9006

Dr. Petra Kötter
Liebigstraße 2
Telefon: 05407 4543

Dr. Ingrid Lange
Bergstraße 21
Telefon: 05407 4821

Dr. Martin Müller
Wittekindstraße 1
Telefon: 05407 6061

ZAHNÄRZTE

Dr. Corinna Dittmann
Franz Kettmann
Parkallee 25
Telefon: 05407 819056

Michael Logies
Große Straße 28
Telefon: 05407 39090

Dr. Manfred Sandmann
Dr. Wolfgang Grimm
Hollager Straße 129
Telefon: 05407 4407

Dr. Annette Schliehe
Boerskamp 1
Telefon: 05407 1808

Dr. Jens Schlüter
Emsstraße 7
Telefon: 05407 32001

Dr. Mike Schubert
Osnabrücker Straße 6
Telefon: 05407 39392

Martin Thöle
Dr. Frank Thöle
Nachtigallenweg 6
Telefon: 05407 59270



KINDER- UND JUGENDMEDIZIN

Gerhard Trimpe
Dr. Christina Grünebaum
Zum Sportplatz 3
Telefon: 05407 1229

Dr. Ansgar Voßkühler
Dr. Katrin Hinkerode
Anke Nunnenkamp
Zum Sportplatz 5
Telefon: 05407 9172

Gemeinschaftspraxis
Dr. Nicola und Franz Witte
Wittekindstraße 1
Telefon: 05407 8575355

FRAUENHEILKUNDE

Gemeinschaftspraxis
Dr. Andrea Stade
Marina Krupp
Dr. Gerhard Ey
Dr. Bernd Holthaus
Franksmannstraße 6
Telefon: 05407 30607

Viktoria Illi
Zum Weißen Moor 2
Telefon: 05407 859463





APOTHEKEN

Agarius-Apotheke
Zum Weißen Moor 2
Telefon: 05407 859858

Alexander-Apotheke
Große Straße 22a
Telefon: 05407 1506

Hansa-Apotheke
Hollager Straße 154
Telefon: 05407 5720

St. Josef-Apotheke
Hollager Straße 123
Telefon: 05407 4624

Kloster-Apotheke
Poststraße 2a
Telefon: 05407 6084

Post-Apotheke
Große Straße 31a
Telefon: 05407 30666

Rathaus-Apotheke
Alte Webschule 1
Telefon: 05407 346858

KRANKENGYMNASTIK

Marco Balgenorth
Poststraße 2b
Telefon: 05407 3481418

Imke Dietz
Eichendorffstraße 4
Telefon: 05407 816640

Gerritsen u. Zschischang
Zum Weißen Moor 2
Telefon: 05407 859560

Felicia-Janet Hassan
Hollager Straße 109
Telefon: 05407 59543

Aloisia Hilbert-Paluch
Niedersachsenstraße 20
Telefon: 05407 3534

Stevens Therapie-Zentrum
Große Straße 41
Telefon: 05407 30888

Anna Sudowe
Wittekindstraße 1
Telefon: 05407 3489495

Holger Von Bogen
Bergstraße 17
Telefon: 05407 59151

Volker Zindler
Große Straße 28
Telefon: 05407 8575756
Telefon: 05407 816640



NATURHEILKUNDE

Annette Baumgarte
Kirchplatz 4
Telefon: 05407 3469966

Astrid Dittmar-Sellin
Kiefernweg 9
Telefon: 05407 8137799

Saskia Dorenkamp
Große Straße 16
Telefon: 05407 3481733

Monika Fliße
Winkelstraße 5
Telefon: 05407 345213

Paul Gottschalk
Wilhelm-Weiß-Straße 37
Telefon: 05407 39727

Christine Maihöfer
Habichtshof 6
Telefon: 05407 8094088

Kerstin Niehoff
Riedensweg 1b
Telefon: 05407 81125

Ulrike Otte
Liebigstraße 9
Telefon: 05407 8959536

Klaus Reineck
Bismarckstraße 43
Telefon: 05407 506080

Ursula Riegel
Große Straße 41
Telefon: 05407 895090



GESUNDHEITSSPORT

Blau-Weiß Hollage von 1934 e.V.
Ambulante Koronare Herzgruppe
Telefon: 05407 4327
www.blauweiss Hollage.com

Sportfreunde Lechtingen e.V.
Gesundheitssport
Telefon: 05407 859234
www.sf-lechtingen.de

TuS Eintracht Rulle 1924 e.V.
Telefon: 05407 7372
www.tus-eintracht-rulle.de

TSV Wallenhorst e.V.
Telefon: 05407 39813
www.tsv-wallenhorst.de

FFS Fitnesscenter GmbH
Marie-Curie-Straße 5
Telefon: 05407 59511
www.ffi-wallenhorst.de

formstark Lounge Wallenhorst
Rathausallee 12
Telefon: 05407 3480508
www.formstark-wallenhorst.de

PROMED
Sport und Reha-Zentrum Wallenhorst e.V.
Bunsenstraße 2
Telefon: 05407 859185
www.promed-wallenhorst.de





SELBSTHILFE

Runder Tisch für Selbsthilfegruppen
Beauftragte für Frauen, Familien
und Senioren
Kornelia Böert - Koordinatorin
Telefon: 05407 888820

Büro für Selbsthilfe und Ehrenamt
beim Landkreis Osnabrück
Telefon: 0541 5013133 und 5013533
buero-selbsthilfe@
landkreis-osnabrueck.de

Ambulante Herzsportgruppe BW Hollage
Reinhard Clausen
Telefon: 05407 2111

**SOZIAL-
PSYCHIATRISCHER
DIENST**

Gesundheitsdienst für
Landkreis und Stadt Osnabrück
Linda Pohlmann
Hakenstraße 6
Osnabrück
Telefon: 0541 5018231
linda.pohlmann@lkos.de
www.landkreis-osnabrueck.de



Selbsthilfegruppe Alzheimer/Demenz
Susanne Wolff
Telefon: 05404 72060
Handy: 0160 1005227
Vermittlung von ehrenamtlichen Hilfen

„Lichtblick“ Selbsthilfegruppe pflegender
Angehöriger von Demenz Betroffenen
Westerfeld Sozialeinrichtungen
Telefon: 05407 346940
www.westerfeld-sozial-einrichtungen.de

MS Kontaktgruppe
Wallenhorst/Bramsche
Waltraud Flake
Telefon: 05407 9191

SYSTEMISCHE FAMILIENBERATUNG

Institut für systemische
Beratung und Therapie
Ursula Riegel
Große Straße 41b
Telefon: 05407 895090
www.ursula-riegel.de



PSYCHOLOGISCHE PSYCHOTHERAPIE

Peter Fiset
Moorbachstraße 3
Telefon: 05407 3479640

Sina Jaszczynski
Hügelstraße 2a
Telefon: 05407 818384

Jutta Langenkämper
Falkenring 36
Telefon: 05407 6371

Birgit Lorenzen Dipl. Psych.
Zum Weißen Moor 2
Telefon: 05407 818363 und 0541 4095169

Heidrun Spiller
Hans-Böckler-Straße 50
Telefon: 05407 860170

Doris Wallenhorst Dipl. Psych.
Zum Weißen Moor 2
Telefon: 05407 8959301

Barbara Wegener
Emsstraße 5
Telefon: 05407 3481926

KINDER- UND JUGEND- PSYCHOTHERAPIE

Bernd-Peter Daniels
Hügelstraße 2a
Telefon: 05407 818385

Irmgard Gerdes
Zum Weißen Moor 2
Telefon: 05407 818368



PSYCHOLOGISCHE BERATUNG

Bea Börger
Graf-von-Galen-Straße 6
Telefon: 05407 3479829

Bosse & Partner
Hasestraße 3
Telefon: 05407 3480219

Christa Bröring-Wichmann, Dipl. Psych.
Rathausallee 9
Telefon: 05407 817865

Monika Elbel
Telefon: 05407 349888
kontakt@monaelbel.de

Petra Schwegmann
Große Straße 32
Telefon: 05407 8575369

Ulrike Zimmeck
Rheinstraße 34
Telefon: 05407 860823

LOGOPÄDIE

Praxis für Sprach-, Sprech-, Schluck-
und Stimmtherapie
Carolin Balkau
Große Straße 9
Telefon: 05407 3480688

Karin Berndt
Im Alten Dorf 7
Telefon: 05407 3481777

Logoland – Therapiezentrum
Martin Windus
Niedersachsenstraße 14
Telefon: 05407 859559

Stimmklang – Praxis für Logopädie
Ulrich Wöstmann
Klosterstraße 12
Telefon: 05407 819320



Alle wollen alt werden, aber keiner will alt sein. Wallenhorst bietet viel Raum für selbstbestimmte und selbstbewusste Menschen in den besten Jahren!



BERATUNG

Seniorenbeirat der Gemeinde Wallenhorst
Rathausallee 1
Sprechstunden im Rathaus:
jeden 1. Donnerstag im Monat
10 bis 12 Uhr
Lechtingen:
Moorbachstraße 4
jeden 3. Donnerstag im Monat
10 bis 12 Uhr
Telefon: 05407 888820
www.wallenhorst.de
seniorenbeirat@wallenhorst.de

Wir alle hoffen, möglichst gesund ein hohes Alter zu erreichen. Dennoch ist es wichtig, sich bereits in gesunden Tagen ausführlich mit dem Thema Patientenverfügung und Vorsorgevollmacht auseinanderzusetzen.

NOTFALLMAPPE

mit Patientenverfügung und Vorsorgevollmacht an der Infotheke im Rathaus für 2,- € erhältlich
Landesportal für Senioren und Seniorinnen in Niedersachsen
www.senioren-in-niedersachsen.de

Seniorenservicebüro beim Landkreis Osnabrück
Pflegestützpunkt, Wohnberatung
Telefon: 0541 5013208
www.landkreis-osnabrueck.de

Betreuungsstelle beim Landkreis Osnabrück
Vorsorgevollmacht, Patientenverfügung etc.
Telefon: 0541 5013216
www.landkreis-osnabrueck.de

Schwerbehindertenausweis
Landessozialamt
Iburger Straße 30
Osnabrück
Telefon: 0541 58451
www.soziales.niedersachsen.de

Parkausweis für Schwerbehinderte
Gemeinde Wallenhorst
Fachbereich Bürgerservice und Soziales
Telefon: 05407 888310
www.wallenhorst.de

Befreiung/Ermäßigung Rundfunkbeitrag
ARD ZDF Deutschlandradio
Beitragsservice
Telefon: 0185 99950400
www.rundfunkbeitrag.de

FINANZIELLE HILFEN

Grundsicherung im Alter, Wohngeld, Rentenangelegenheiten
Gemeinde Wallenhorst
Fachbereich Bürgerservice und Soziales
Telefon: 05407 888511 und 888513
www.wallenhorst.de

Auskunfts- und Beratungsstellen der Deutschen Rentenversicherung
Hannoversche Straße 6-8
Osnabrück
Telefon: 0541 350770
www.deutsche-rentenversicherung.de

UNTERSTÜTZUNG IM ALLTAG

Wegweiser für Bildung und Soziales für Stadt und Landkreis Osnabrück
Hier finden Sie u.a. Hilfe und Unterstützung bei der Pflege, im Haushalt und Garten.
www.bildungundsoziales-os.de

Dieser kostenlose Service von Stadt und Landkreis Osnabrück beinhaltet umfassende Daten relevanter Bildungs- und Sozialeinrichtungen der gesamten Region.

Ehrenamtliche Seniorenbegleiterinnen und Seniorenbegleiter besuchen ältere Menschen, verbringen Zeit mit Ihnen, hören zu, helfen beim Einkauf, begleiten sie bei Behördengängen oder Arztbesuchen oder sind einfach da.

Seniorenbegleitung
Maria Langkamp/ Irmgard Weßel
Beauftragte für Frauen, Familien und Senioren
Kornelia Böert
Telefon: 05407 888820

Kreis nebenamtlicher Betreuerinnen
Vermittlung über:
Gemeinde Wallenhorst
Telefon: 05407 888513

Nickis Seniorenhilfe
Telefon: 0151 53957857

Mobile Alltagshilfen
Westerfeld Sozial-Einrichtungen
Telefon: 05407 346940

AMBULANTE HILFEN

Camelot Gesellschaft für Intensivpflege mbH
Große Straße 28
Telefon: 05407 349497
info@camelot-intensivpflege.de
www.camelot-intensivpflege.de

Pflegezentrum PBB GmbH
Rathausallee 15
info@pflegezentrum-pbb.de
www.pflegezentrum-pbb.de

Caritas-Pflegedienst Wallenhorst gGmbH
Bergstraße 6a
Telefon: 05407 87820
www.caritas-pflegedienst-wallenhorst.de

Utes Pflegedienst
Rathausallee 7a
Telefon: 05407 8039111
www.utes-pflegedienst.de

Tagespflege
St. Raphael Seniorenzentrum gGmbH
Bergstraße 8
Telefon: 05407 8400
www.st-raphael-hollage.de

Seniorenresidenz „Am Weißen Moor“
Moorbachstraße 6
Telefon: 05407 814650
www.mirower.com

Westerfeld Sozial-Einrichtungen
Stadtweg 108
Telefon: 05407 346940
www.westerfeld-sozial-einrichtungen.de

STATIONÄRE HILFEN – KURZZEITPFLEGE UND DAUERPFLEGE

Alten- und Pflegeheim St. Josef
Wettrichstraße 4
Telefon: 05407 8980

St. Raphael Seniorenzentrum gGmbH
Bergstraße 8
Telefon: 05407 8400
www.st-raphael-hollage.de

Seniorenresidenz „Am Weißen Moor“
Moorbachstraße 6
Telefon: 05407 814650
www.mirower.com

Westerfeld Sozial-Einrichtungen
Stadtweg 108
Telefon: 05407 346940
www.westerfeld-sozial-einrichtungen.de

Camelot Gesellschaft
für Intensivpflege mbH
Große Straße 28
Telefon: 05407 349497
www.camelot-heimbeatmung.de

ESSEN AUF RÄDERN

Malteser Hilfsdienst
Telefon: 0541 505220
www.malteser-menueservice.de

Landhausküche – von apetito
Telefon: 0541 9986660
www.landhaus-kueche.de

Utes Pflegedienst
Telefon: 05461 2505
www.utes-pflegedienst.de

Johanniter-Unfall-Hilfe e.V.
Telefon: 0541 66960
www.johanniter.de

Meyer Menü
Telefon: 0541 572011
www.meyer-menue.de



Der örtliche Lebensmittelhandel liefert Ihnen gern gegen ein geringes Entgelt die Lebensmittel nach Haus!

HAUSNOTRUF

Malteser Hilfsdienst
Telefon: 0541 505220
www.malteser.de

Die Johanniter
Telefon: 0541 669690
www.johanniter.de

BETREUTES WOHNEN

St. Raphael Seniorenzentrum gGmbH
Bergstraße 8
Telefon: 05407 8400
www.st-raphael-hollage.de

Westerfeld Sozial-Einrichtungen
Stadtweg 108
Telefon: 05407 346940
www.westerfeld-sozial-einrichtungen.de

ALTENWOHNUNGEN

Hans-Böckler-Straße 1-7, 9-11
Stephanswerk Wohnungs-
baugesellschaft mbH
Telefon: 0541 357980

DRK-Altenwohnanlage
In den Dillen 30/32
Deutsches Rotes Kreuz
Kreisverband Osnabrück-Land
Telefon: 0541 589986

VEREINE, VERBÄNDE

Dienstagstreff für ältere Menschen
Kath. Kirchengemeinde St. Josef Hollage
Monika Klumpe
Telefon: 05407 4473

Treff 60 –
offen für alle Seniorinnen und Senioren
Kath. Kirchengemeinde St. Alexander
Wallenhorst

Mathilde Hawighorst
Telefon: 05407 2621
Elfriede Sandt
Telefon: 05407 30117
Elisabeth Fittkau-Fasse
Telefon: 05407 8149852

Seniorencommunity Rulle
Kath. Kirchengemeinde St. Johannes
Heidelinde Wenzig
Telefon: 05407 7181
Josef Meyer
Telefon: 05407 81076

Seniorenkreis
im Gemeindezentrum Arche
Ev.-luth. Paul-Gerhardt-Gemeinde
Heidi Münchow
Telefon: 0541 681338

BESUCHSDIENSTE

Krankenhausbesuchsdienste
Geburtstagsbesuchsdienste
Diakon Rainer Hatke
Telefon: 05407 4720
Elisabeth Fittkau-Fasse
Telefon: 05407 814 9852



Auch für ältere Menschen bieten Walli und Horst eine helfende Hand im Alltag (siehe Kind sein).



BESONDERE LEBENSITUATIONEN

Das Leben läuft nicht immer rund ...
Für Menschen in besonderen Lebenslagen gibt es ein umfangreiches Beratungs- und Unterstützungsangebot.



NOTFALLNUMMERN

Deutscher Kinderschutzbund: 0541 330360
Nottelefon für Mädchen: 0541 2020345
Frauen-Notruf: 0541 8601626
Frauenberatungstelle Osnabrück: 0541 803405
Gewalt gegen Frauen - bundesweites Hilfstelefon 08000 116016
BISS-Beratung bei häuslicher Gewalt Osnabrück 0541 8601626
Bersenbrück 05439 607137
Frauenhaus Osnabrück 0541 65400
Frauenhaus Bersenbrück 05439 3712
Weißer Ring e.V. Osnabrück
Opferschutz 0541 460339
Telefonseelsorge 0800 1110111
Internetseelsorge www.bistum-osnabrueck.de

PSYCHOLOGISCHE BERATUNGSSTELLEN

Ehe-, Lebens- und Familienberatung
Bistum Osnabrück
Lotter Straße 23
Osnabrück
Telefon: 0541 42044
www.efle-beratung.de
Psychologie Beratung für Eltern, Kinder und Jugendliche im Bistum Osnabrück
Straßburger Platz 7
Osnabrück
Telefon: 0541 42061
www.efle-beratung.de
Psychologische Beratungsstelle
Diakonie Osnabrück
Paar-, Familien- und Lebensberatung
Lohstraße 11
Osnabrück
Telefon: 0541 76018900

Auskünfte zu finanziellen Ermäßigungen erteilt der Landkreis Osnabrück

FINANZIELLE HILFEN

Arbeitslosengeld II
MaßArbeit kAÖR
Standort Bramsche
Raanastraße 9
Bramsche
Telefon: 05461 88220
www.massarbeit.de

Grundsicherung im Alter und bei Erwerbsminderung
Gemeinde Wallenhorst
Telefon: 05407 888511 und 888513
www.wallenhorst.de

Hilfe zur Pflege nach dem SGB XII
Gemeinde Wallenhorst
Telefon: 05407 888513
www.wallenhorst.de

Beratungs- und Prozesskostenhilfe
Amtsgericht Osnabrück
Telefon: 0541 3150
www.amtsgericht-osnabrueck.niedersachsen.de

Wohngeld
Beantragung von Mietzuschuss und Lastenzuschuss
Gemeinde Wallenhorst
Telefon: 05407 888511
www.wallenhorst.de

Wohnbauförderung
Beantragung eines Wohnberechtigungsscheines
Landkreis Osnabrück
Telefon: 0541 5014052
www.landkreis-osnabrueck.de

Wohnberatungsstelle für hilfsbedürftige und ältere Menschen
Landkreis Osnabrück
Telefon: 0541 5013207
www.landkreis-osnabrueck.de



SCHULDNERBERATUNG

Soziale Schuldnerberatung SKM Osnabrück
Telefon: 0541 331440
Web: www.skm-os.de
regelmäßige Sprechstunden im:
Philipp Neri-Haus,
Hollager Straße 127
Pfarrheim Wallenhorst,
Kirchplatz 5
Termine bei Ulrike Vennemann
Telefon: 0541 3314430

Diakonisches Werk Osnabrück
Telefon: 0541 76018800
www.dw-osl.de

Soziale Schuldnerberatung SKM Osnabrück
Telefon: 0541 331440
www.skm-os.de

Diakonisches Werk Bramsche
Telefon: 05461 1597
www.evka.de



BESONDERE LEBENSITUATIONEN

SOZIALE KAUFHÄUSER

„Die Brücke“
Bramscher Straße 13
Bramsche
Telefon: 05461 94610
www.bruecke-bramsche.de

MÖWE
Hauswörmannsweg 88
Osnabrück
Telefon: 0541 506880
www.moewe-osnabrueck.de

FAIRKAUF Bersenbrück
Bahnhofstraße 41
Bersenbrück
Telefon: 05439 8092021

FAIRKAUF Georgsmarienhütte
Schoonebeekstraße 1
Georgsmarienhütte
Telefon: 05401 8494221

Kleiderkammer im Keller
der Katharinaschule
Kolpingsfamilie Wallenhorst
Keller Katharinaschule, Schneidling
Öffnungszeiten jeden 1. und 3. Dienstag
im Monat 15 bis 18 Uhr

Kleiderkammer
Ev.-luth. Andreaskirche
Uhlandstraße 61
Agnes Dorenkamp
Telefon: 05407 860911
Ilona Bockstette
Telefon: 05406 1652

Osnabrücker Tafel e.V.
Telefon: 0541 22112
www.osnabruecker-tafel.de
Außenstelle Wallenhorst-Hollage
Hollager Straße 125
Erich-Kästner-Schule
Öffnungszeiten:
der dritte Donnerstag im Monat
14.30–16.30 Uhr

HÄUSLICHE GEWALT

Polizei
Telefon: 110

Beauftragte für
Frauen, Familien und Senioren
Kornelia Böert
Telefon: 05407 888820

Marienhospital Osnabrück
Netzwerk ProBeweis
Frauenklinik und Chirurgische Ambulanz
Bischofsstraße 1
49074 Osnabrück
Telefon: 0541 3260

Opferschutz: Sei stark. Hol dir Hilfe!
Weißer Ring
Telefon: 116006

Kinderschutzbund Osnabrück e.V.
Kolpingstraße 5
49074 Osnabrück
Telefon: 0541 330360
www.kinderschutzbund-osnabrueck.de
info@kinderschutzbund-osnabrueck.de

TRENNUNG UND SCHEIDUNG

Beauftragte für Frauen, Familien und
Senioren
Kornelia Böert
Telefon: 05407 888820

Beistandschaft - Unterhaltsansprüche -
Vaterschaftsanerkennung
Telefon: 0541 5013210

Besuchs- und Umgangsrecht
Telefon: 0541 5013193

Erziehungshilfen, Erziehungsberatung,
Partnerschaftskonfliktberatung,
Sorgerechtsfragen
Telefon: 0541 5013193

Unterhaltsvorschuss
Telefon: 0541 5013206

Selbsthilfegruppe Trennung
und Scheidung
Frauenberatungsstelle
Telefon: 0541 803405
info@frauenberatung-os.de



SUCHTPRÄVENTION

Caritasverband für die Stadt
und den Landkreis Osnabrück
Fachambulanz für Suchtprävention und
Rehabilitation
Johannisstraße 91
49074 Osnabrück
Telefon: 0541 3410
www.caritas-os.de
cuhlen@caritas-os.de

Kreuzbund e.V.
Johannes Recker
Telefon: 05407 1673
Tanja de Haan
Telefon: 05407 859087
www.selbsthilfe-os.info

Freundeskreis anonyme Alkoholiker
Ursula Sültemeier
Telefon: 05407 59946

Auch die Kirchengemeinden
helfen in Notsituationen.
Bitte melden Sie sich in den
Pfarrbüros.





BESONDERE LEBENSITUATIONEN

TRAUERBEGLEITUNG

Ökumenische Hospizgruppe
Wallenhorst
Hans-Georg Meyer-ten Thoren
Telefon: 05407 816917

Gesprächskreis für Trauernde
und Interessierte
Elisabeth Fittkau-Fasse,
Pastoralreferentin
Telefon: 05407 8149852

Café Oase (Hollage)
Rita Stolte
Telefon: 05407 2467
Laure Meierrose
Telefon: 05407 1320

Café „Gezeiten“ (Rulle)
Tania Schmidt
Telefon: 05407 2919
Kerstin Kohne
Telefon: 05407 2583



Zentrum für trauernde Kinder,
Jugendliche und Familien
SPES VIVA e.V.
Marion Gövert
Telefon: 05406 8159021
goevert@spes-viva.de

Selbsthilfegruppe: Verwaiste Eltern
Annette Hanschen
Telefon: 05407 7147
A.Hanschen@web.de

MENSCHEN MIT BEHINDERUNG

Forum der Menschen mit Behinderung
Marlies Bockgrawe
Telefon: 05407 898440

Sternschnuppengruppe Wallenhorst
Integrative Gruppe für Kinder und
Jugendliche
Gisela Krümberg-Hardinghaus
Telefon: 05407 32278

Behindertengruppe „Kunterbunt“
Gerlinde Hollmann
Telefon: 0541 128684

Regenbogengruppe Wallenhorst
Integrative Gruppe ab 20 Jahren
Stefanie Wächter
Telefon: 05407 31636
thomas.waechter@osnanet.de

Beratungsstelle der Heilpädagogischen
Hilfe Bersenbrück für Menschen mit
Behinderungen
Telefon: 05439 944974
www.hph-bsb.de

Das Schwerbehinderten-Onlineportal der
niedersächsischen Landessozialverwaltung
www.lsonline.niedersachsen.de

Fahrdienst für Behinderte
(Rollstuhlfahrer)
Malteser Hilfsdienst
Telefon: 0541 505220

Auskünfte zu finanziellen Ermäßigungen
erteilt der Landkreis Osnabrück
Telefon: 0541 5010

Ambulante soziale Dienstleistungen
Petra Schwegmann
Telefon: 05407 8575369
perspektiven@osnanet.de

Öffentliche Behindertentoiletten
EURO-WC-Schlüssel
CBF-Darmstadt e.V.
Telefon: 06151 812210
www.cbf-da.de

SCHIEDS- PERSONEN

Dr. Arnulf Nüßlein
Telefon: 05407 30759

Hans Stallkamp
Telefon: 05407 860020





FREIZEIT (ER)LEBEN

Wer sich in Wallenhorst langweilt, ist wohl selber schuld – bei dem Angebot.

Veranstaltungskalender auf www.wallenhorst.de

KULTURANBIETER

Gemeinde Wallenhorst
Rathausallee 1
Margret Terglane
Telefon: 05407 888530
www.wallenhorst.de
terglane@wallenhorst.de

Heimathaus „Hollager Hof“
Uhlandstraße 20
Telefon: 05407 5735
Josef Pott, Vorsitzender
www.hollager-hof.de
josef.pott@osnanet.de

Ruller Haus e.V.
Klosterstraße 4
Telefon: 05407 8137751
www.rullerhaus.de
info@rullerhaus.de

Alle Veranstalter sowie weitere Vereine und Verbände bieten Konzerte, Ausstellungen, Kabarett, Lesungen sowie Kultur für Kinder an. Einen aktuellen Überblick liefert der im örtlichen „Bürger Echo“ erscheinende Kulturkalender.

„KULTUR-CARD“

Mit der Wallenhorster Kultur-Card kostet der Eintritt zu Veranstaltungen der Gemeinde, vom Ruller Haus und vom Heimathaus Hollager Hof nur die Hälfte. Zudem umfasst die Kultur-Card viele weitere Vorteile.

Wichtig: Ermäßigte Eintrittspreise gibt es ausschließlich über die Kultur-Card.

Die Vorlage beispielsweise eines Schülersausweises reicht dazu nicht aus, zusätzlich muss die Kultur-Card vorhanden sein.

Erhältlich ist die Kultur-Card zu gestaffelten Preisen – auch für Familien und Senioren – im Rathaus. Sie ist jeweils für ein Kalenderjahr gültig. Weitere Infos dazu gibt es bei der Gemeindeverwaltung.

EHRENAMTSLOTSE DER GEMEINDE WALLENGHORST

Sprechzeiten im Rathaus,
Telefon: 05407 8880
Der Ehrenamtslotse hilft Vereinen und Verbänden bei der Suche nach Ehrenamtlichen. Er informiert über rechtliche, versicherungstechnische oder steuerliche Fragen und unterstützt Projektförderungen. Ferner vermittelt er Interessierten das passende Ehrenamt.

Für ein ehrenamtliches Engagement ist unter www.wallenhorst.de ein Verzeichnis über alle Vereine und Verbände vorhanden. Bitte wenden Sie sich an den Ehrenamtslotsen!

EHRENAMTLICHES ENGAGEMENT

Freiwillige Feuerwehr
Eckergarten 1
Wallenhorst
Telefon: 05407 816670
www.feuerwehr-wallenhorst.de
ortsbrandmeister-wallenhorst@osnanet.de

Freiwillige Feuerwehr Rulle
St. Bernhardsweg 1
Wallenhorst
Telefon: 05406 1630
service@feuerwehr-rulle.de
www.feuerwehr-rulle.de

Deutsches Rotes Kreuz
Ortsverein Wallenhorst
www.drk-wallenhorst.de

Malteser Hilfsdienst Wallenhorst
www.malteser-wallenhorst.de

SPORTVEREINE

Blau-Weiss Hollage von 1934 e.V.
Geschäftsstelle
Bergstraße 18
Telefon: 05407 4327
www.blauweiss Hollage.com

Sportfreunde Lechtingen e.V.
Clubhaus
Osnabrücker Straße 35
Telefon: 05407 31788
www.sf-lechtingen.de

TuS Eintracht Rulle 1924 e.V.
Geschäftsstelle
Prozessionsweg 3
Telefon: 05407 7372
www.tus-eintracht-rulle.de

Sie haben Zeit und möchten sich engagieren?! Sie sind auf der Suche nach einem Ehrenamt?! - Viele der Gruppen und Angebote in diesem Wegweiser sind auf ehrenamtliches Engagement angewiesen. Melden Sie sich gerne direkt bei den Ansprechpersonen!



TSV Wallenhorst e.V.
Geschäftsstelle
Mirover Straße 1
Telefon: 05407 39813
www.tsv-wallenhorst.de

KIRCHLICHE GRUPPEN, VEREINE UND FAMILIEN-ORGANISATIONEN

Pfarrgemeinderat
St. Alexander Wallehorst
Gisela Wallenhorst
Telefon: 05407 2532
fj.wallenhorst@gmx.de

Pfarrgemeinderat St. Josef Hollage
Monika Bergmann
Telefon: 05407 4557
hmmls.bergmann@osnanet.de

Pfarrgemeinderat St. Johannes Rulle
Ansgar Striethorst
Telefon: 05407 898402
striethorst@web.de

Kolpingsfamilie Hollage
Heiner Placke
Telefon: 05407 59385
www.kolping-hollage.de

Kolpingsfamilie Wallenhorst
Andreas Albers
Telefon: 05407 31607
www.kolping-wallenhorst.de

Kolpingsfamilie Rulle
Johannes Wiggemann
Telefon: 05407 804838
www.kolping-rulle.de



Kath. Arbeiterbewegung Hollage (KAB)
Franz Josef Strunk
Telefon: 05407 5335

Kath. Arbeiterbewegung Wallenhorst (KAB)
Dagmar Grewe
Telefon: 05407 31638

kfd - Kath. Frauengemeinschaft
St. Johannes Rulle
Marlies Robben
Telefon: 05407 6160

kfd - Kath. Frauengemeinschaft St. Josef
Hollage
Angelika Menke
Telefon: 05407 4886
familie-menke@gmx.de
www.kfd-hollage.de

KDFB - Kath. Deutscher Frauenbund
Wallenhorst
Margret Bartke
Telefon: 05407 3479656
margret.bartke@web.de

KDFB - Kath. Deutscher Frauenbund
Hollage
Agnes Tegeler
Telefon: 05407 4249

Förderverein Alte Kirche e.V.
Karl Burmeister
Telefon: 05407 1319
karl.burmeister@gmx.de

Jugendbildungsstätte
Haus Maria Frieden
Telefon: 05407 80810 oder 808182
info@hfm-rulle.de
www.hfm-rulle.de

Pax Christi Basisgruppe Rulle
Heinz Schawe
Plaggenweg 24
Telefon: 05407 6379
Telefon: 05407 31638

Eine-Welt-Gruppe Wallenhorst
Elisabeth Brüggemann
Telefon: 05407 30158

PALEX-Gruppe
Diese Gruppe hält den Kontakt
zur Partnergemeinde in Uganda.
Martin Brüggemann
Telefon: 05407 8350306
www.mitten-im-web.de/palex

Familienkreis
Ev.-luth. Andreasmairie
Umlandstraße 61
Telefon: 05407 822101

MUSIKVEREINE

Bläserchor Rulle
Michael Schawe
Telefon: 05407 6058
www.blaeserchor-rulle.de
michael@blaeserchor-rulle.de

Spielmannszug und Musikzug Hollage
Jens Langemeyer
Telefon: 05407 346712
Web: www.spielmannszug-hollage.de
E-Mail: info@spielmannszug-hollage.de

Wallenhorster Blasorchester e.V.
Wolfgang Lienesch
Telefon: 05407 32236
www.wallenhorster-blasorchester.de
info@wallenhorster-blasorchester.de

Musikkorps Herold Pye
Franz-Gerd Hörnschemeyer
www.musikkorps-herold.de
vorstand@musikkorps-herold.de

Johanneschor Rulle
Martin Tigges
Telefon: 05407 814590
martin.tigges@osnanet.de
www.jhc-rulle.de

Popchor Vokal Fatal
Esther Levermann
Telefon: 05407 6304

Der Eine-Welt-Shop befindet sich
in der Bücherei
St. Alexander
im Wallenhorter
Pfarrheim.

Kirchenchor
Cäcilia St. Alexander Wallenhorst
Monika Anders-Hörnschemeyer
Telefon: 05407 39566
monika.anders-hoe@gmx.net

InTakt St. Alexander, Wallenhorst
Anja Bartke
Telefon: 05407 859850

Cantarem Hollage
Maria Hartelt
Telefon: 05407 816447
maria.hartelt@bistum-osnabrueck.de

Männergesangsverein Gemütlichkeit
Hollage
Franz-Josef Landwehr
Telefon: 05407 31362

Männergesangsverein Cäcilia Rulle
Otto Tepe
Telefon 05407 895311
www.mgv-rulle.de

Männergesangsverein Lechtingen
Andreas Thünker
Telefon: 05407 39989
andreas.thuenker@osnanet.de
www.mc-lechtingen.de

ERWACHSENENBILDUNG

Volkshochschule Osnabrücker-Land
Außenstelle Wallenhorst
Hermann Claushallmann
Charlottenburger Straße 5
Telefon: 05407 814000

Ländliche Erwachsenenbildung
in Niedersachsen (LEB)
Beratungsbüro Osnabrücker Land
Drosselstraße 2

Telefon: 05407 2091
osnabrueck@leb.de
www.leb-niedersachsen.de

Katholische Erwachsenenbildung im
Landkreis Osnabrück e.V. (KEB)
KEB Hollage
Stephanie Wesseln
Telefon 05407 895634

KEB Rulle
Sebastian Mutke
Telefon: 05407 6137

KEB Wallenhorst
Franz Hollermann
Telefon: 05407 9104

MEHR- GENERATIONEN- PLÄTZE

Rathausallee, Bürgerpark Hollage

BÜCHEREIEN

Bücherei St. Josef Hollage
Bergstraße 10
Öffnungszeiten:
Di., Mi., Fr.: 15.30 bis 17.30 Uhr,
Do.: 15.30 bis 18 Uhr,
So.: 10.30 bis 11.30 Uhr





Bücherei St. Alexander Wallenhorst
Kirchplatz 5
Öffnungszeiten:
So. 10.30 bis 11.30 Uhr,
Di. - Fr. 15.30 bis 18 Uhr

Bücherei St. Johannes Rulle
St. Bernhardsweg 3
Öffnungszeiten:
Mi. + Do. 15.30 bis 17 Uhr,
Sa. 17 bis 18 Uhr,
So. 9.30 bis 11.15 Uhr

Andreas-Bücherstube
Uhlandstraße 61
Öffnungszeiten:
So. 11 bis 11.30 Uhr,
Mo., Di., Mi, Fr. 16 bis 17 Uhr,
Do. 10 bis 11 Uhr, 18 bis 19 Uhr

WANDERN UND RADWANDERN

Tourismusverband
Osnabrück-Land e.V.
Telefon: 0541 3234570
www.osnabruecker-land.de
service@osnabruecker-land.de



NAHERHOLUNG UND TOURISMUS

Gemeinde Wallenhorst
Frank Jansing
Telefon: 05407 888815
www.wallenhorst.de

Natur- und Geopark TERRA.vita
Aktiv im Natur- und Geopark
Telefon: 0541 5014218
www.naturpark-terravita.de

VarusRegion
Geschäftsführer
Wolfgang Kirchner
Telefon: 05461 935513
www.varusregion.de
info@varusregion.de

Heimat- und Wanderverein
Hollage e.V.
Werner Bormann
Telefon: 05407 506014

Heimat- und Wanderverein
Wallenhorst e.V.
Hartwig Rüter
Telefon: 05407 9576



SPIELPLÄTZE

Wo viele Kinder sind, muss auch viel Platz zum Spielen oder – anders gesagt – sollten viele Spielplätze sein.

In Wallenhorst unterhält die Gemeinde über 50 Spielplätze in allen Ortsteilen.

Auf etwa 60.000 Quadratmetern laden etwa 350 Spielgeräte zum Klettern, Rutschen, Schaukeln, Buddeln, Toben und Entdecken ein. Alle Spielplätze sind im Internet unter www.wallenhorst.de aufgelistet.

Ansprechperson bei der Gemeinde Wallenhorst ist
Fachbereich Planen, Bauen, Umwelt
Telefon: 05407 888601

BOLZPLÄTZE

Auf den gemeindlichen Bolzplätzen kann man Ballspiele aller Art betreiben: Hullerweg, Johannisstraße, Hardinghausweg, Bennostraße, Schulweg, Klosterhügel, Stiegte, Im Esch.

MÄRKTE, FESTE, REGELMÄSSIGE VERANSTALTUNGEN

Marktfeste und verkaufsoffene Sonntage

Veranstalter: „Wir für Wallenhorst“ – Marketing e. V.
www.wirfuerwallenhorst.de

Osterfeuer Wallenhorst
Veranstalter: Wallenhorster Hanse e.V.
Hans-Heinrich Leerkamp (Vorsitzender)
Telefon: 05407 87700

Feste an der Windmühle Lechtingen
Pfungstmontag, Tag des Denkmals
Veranstalter: Windmühle Lechtingen e.V.
www.windmuehle-lechtingen.de
info@windmuehle-lechtingen.de

Wallenhorster Klib (Kirmes)
Veranstalter: Gemeinde Wallenhorst
Termin: immer von Freitag bis Sonntag am zweiten Juniwochenende
Telefon: 05407 888312
www.wallenhorst.de
posteingang@wallenhorst.de

Internationales C-Junioren-Fußballturnier
Veranstalter: Blau-Weiß Hollage e.V.
Pfungstwochenende
www.blauweiss Hollage.com

Schützenfeste der Schützenvereine
Hollage, Lechtingen und Rulle



Niedersächsische Junioren-Radrundfahrt
 Veranstalter: Internationale
 Niedersachsen Rundfahrt (INR)
 Termin: Freitag bis Sonntag
 an einem Wochenende im Juli
www.wallenhorst.de

Kinder- und Familienfest
 Veranstalter: Bürgerstiftung Wallenhorst
 Termin: Wochenende August/September
www.buergerstiftung-wallenhorst.de

Hollager Oktoberfest
 Veranstalter: Kolpingsfamilie Hollage
www.kolping-hollage.de

Tag des Anstoßes
 Veranstalter: Gemeinde Wallenhorst
 Termin: an einem Freitag im November

Karnevalsveranstaltungen
 in allen Ortsteilen
 Beginn: 11.11. d.J.

Wallenhorster Weihnachtsmarkt
 Veranstalter: Wallenhorst Hanse e.V.
 Termin: immer am
 ersten Adventswochenende
 Hans-Heinrich Leerkamp (Vorsitzender)
 Telefon: 05407 87700

Kinderflohmärkte
 Die von den Kindergärten und Schu-
 len veranstalteten Kinderflohmärkte
 werden in der örtlichen Presse (NOZ,
 Bürgerecho) bekannt gegeben. Weitere
 Flohmärkte in der Umgebung werden im
 Familienmagazin „Klecks“ angezeigt.

Frauenfrühstück
 1-2 x im Jahr
 Gleichstellungsbeauftragte

Seniorenfrühstück/ Seniorenfahrten
 2-4 x im Jahr
 Seniorenbeirat der Gemeinde Wallenhorst

AUSSERDEM

Freizeitstätte Hollager Mühle
 Neulandstraße 44
 49134 Wallenhorst
 Telefon: 05407 5611
www.hollager-muehle.de
hollager.muehle@wallenhorst.de
 Regenerative Energien
 Führungen durch die Ausstellung –
 Versuche zum Mitmachen!

Kletterwald Nettetal
 Öffnungszeiten:
 April bis September:
 montags bis sonntags 10–20 Uhr
 weitere Zeiten nach Vereinbarung
 Telefon: 0541 99899841
kontakt@teamotion.de

Jugendbildungsstätte
 Haus Maria Frieden
 Klosterstraße 13
 Telefon: 05407 80810
info@hmf-rulle.de

Minigolf im Nettetal
 Öffnungszeiten: Montag bis Freitag
 ab 13.30 Uhr, Samstag, Sonntag und
 an Feiertagen sowie in den nieder-
 sächsischen Schulferien ab 10 Uhr
 November bis März bei gutem Wetter
 Letzter Einlass ist jeweils bis ca. eine
 Stunde vor Einbruch der Dunkelheit.
 Telefon: 05406 8069901
www.minigolf-nettetal.de
info@minigolf-nettetal.de



SCHWIMMBÄDER

Die Gemeinde bietet in der
 Hallenbadsaison immer mittwochs
 kostenlos Busfahrten zum Hasebad in
 Bramsche an.

Beginnend mit dem ersten Mittwoch
 der Herbstferien und bis zum letzten
 Mittwoch der Osterferien fahren zwei
 Busse über verschiedene Haltestellen
 nach Bramsche.

Ankunft am dortigen Hasebad ist immer
 gegen 15.15 Uhr, die Rückfahrten starten
 gegen 16.45 Uhr. Die genauen Fahrpläne
 werden jeweils rechtzeitig in den
 örtlichen Medien bekannt gegeben.

GÄSTEFÜHRUNGEN IN WALLENHORST

Maria Barz
 Telefon: 05407 898414
 Antje Naujock
 Telefon:
 05407 8575655
www.wallenhorst.de

Fahrten mit dem Fahrgastschiff „Lyra“
 auf dem Stichkanal
 Feste Rundfahrten: April bis Oktober
 sonn- und feiertags um 11 Uhr, 14 Uhr
 und 16 Uhr ab Fahrgastschiffanleger
 unterhalb der Hollager Schleuse.
 Außerdem sind Charterfahrten möglich.
 Telefon: 0174 4642401
 oder 05407 7049453
www.fahrgastschiff-lyra.de
lyra@deltavoyages.de

Osnabrücker Motor-Yacht-Club e.V.
 Yachthafen am Zweigkanal
 Telefon: 05407 4839
www.omyc.de

ÖFFENTLICHER PERSONEN- NAHVERKEHR

Verkehrsgemeinschaft
 Osnabrück – VOS
 Fahrpläne und Vorverkaufsstelle
 für Fahrkarten an der Info-Theke
 im Rathaus
 Telefon: 05407 888122



**LUST AUF
MITEINANDER**

WEGWEISER FÜR ALLE
GENERATIONEN